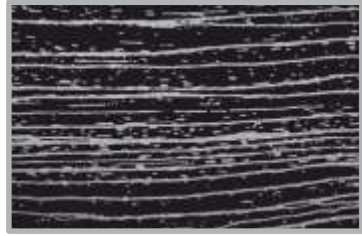
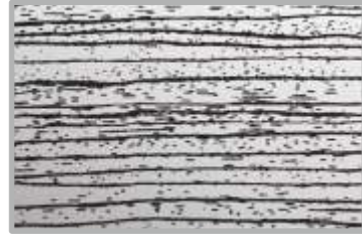


TUOTTEET

Levykoot: 500x1525 mm, 500x3050 mm, 610x3050 mm ja 1220x3050 mm.
Valikoimaan sisältyy myös pääty-, jatko- ja kulmalistat.
Painoteknisistä syistä kuosien väritykset ovat viitteellisiä.



Kaisla musta



Kaisla valkoinen



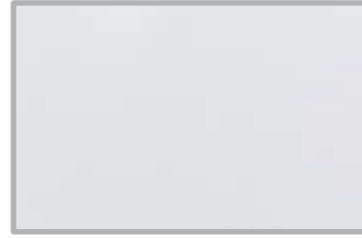
Hopealaine valkoinen



Metallipronssi



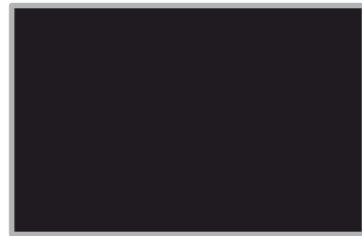
Alumiini harjattu



Helmiäisvalkoinen



Välimeri



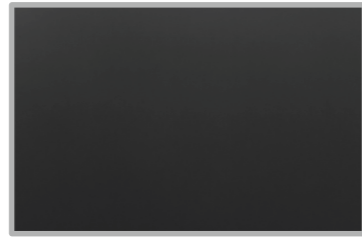
Musta



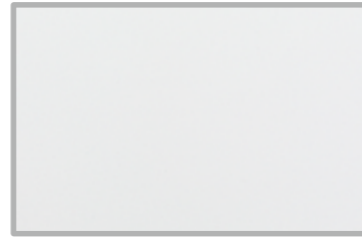
Shampanjahopea



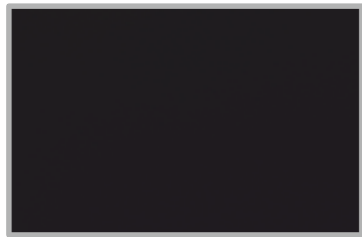
Kiiltävä valkoinen



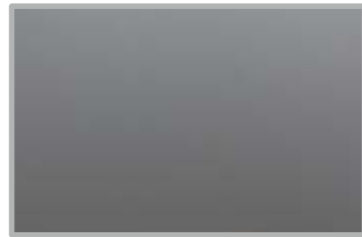
Harmaa



Satiinivalkoinen



Metalli musta



Metallihopea



Crystal Stone

artfiippus.fi 06-2021

ALUCOBEST

RAKENNUSLEVYT



ALUCOBEST

Maahantuoja:

Rakennushelasto Oy

Puh. 044 5502 178

Tuottajantie 63, 60100 Seinäjoki

myynti@rakennushelasto.fi

www.rakennushelasto.fi



**RAKENNUS
HELASTO**

TUOTE-ESITTELY

Alucobest -sisustuslevy on vahva, kestävä ja moniin eri käyttökohteisiin soveltuva tuote. Levyä voidaan käyttää esimerkiksi keittiökalusteiden välitiloissa, liukuovissa, sisäverhouksissa, mainos- ja opastekylteissä. Alucobest -sisustuslevy on hyvin iskua sekä taivutusta kestävä. Keveytensä vuoksi levy on helposti käsiteltävä, painoa vain 5,5 kg/m².



CE-HYVÄKSYNTÄ

Alumiinikomposiittilevyjen harmoninen tuotestandardointi (hEN) on Euroopan Teknisessä virastossa vielä kesken. Valmistaja on hakenut Alucobest –tuotteille CE-sertifikaatin numero AC/0702010 (Verification of CPD Compliance), joka kattaa tuotteen rakenteen, valmistuksen, kontrollin ja testausprosessit (EU Rakennus-tuotteiden Direktiivi 89/106/ EEC & Applied Codes and Standards).

OMINAISUUDET

- Työstö ja asennus helppoa
- Helppohoitaisuus
- Hyvä iskunkestävyys
- Erinomainen vääntölujuus
- Tasainen pinta
- Paloluokka D-s2, d0 (TEK-225/18en, EVS-EN 13501-1:2007+A1:2009)



KÄYTTÖKOHTEITA

- Keittiökalusteiden välitilat, seinäpinnat, katot ym. sisäverhoukset
- Liukuovet ja tilanjakajat
- Pilari- ja palkkiverhoukset
- Mainos- ja opastekyltit
- Tilauksesta ulkokäyttöön soveltuva PVDF-pinnoitteinen levy, joka kestää hyvin UV-säteilyä ja säävaihteluita
- Keittiön välitilalevyjä asennettaessa on otettava huomioon, että levyn pintalämpötilan pitkäaikainen kesto on maksimissaan 70°C (lyhytaikainen 115°C). Tästä johtuen levyn pintaan ei saa ohjautua suoraan uunista tai liedellä olevasta astiasta tulevaa kuumaa höyryä. Maahantuojan takuu ei ole voimassa, mikäli levyn asennus ja/tai käyttö on tämän ohjeen vastainen.

VARASTOINTI JA KÄSITTELY

Alucobest -sisustuslevy on elementtirakenteinen paneeli. Pinta voidaan lakata, anodisoida tai laminoida vaihtoehtoisilla väreillä. Levyn pinnassa on suojakalvo kuljetusta ja käsittelyä varten.

Seuraavat seikat on kuitenkin huomioitava:

- Huolehdi siisteydestä tuotetta käsiteltäessä
- Poista lika ja lastut levyn pinnasta. Kovat ainesosat kuten hiekka tai terävät leikkuujätteet voivat aiheuttaa painauman tuotteeseen
- Käytä työpöytä, älä käsittele levyä lattialla

Varastoi Alucobest -sisustuslevyt suojaan sateelta ja roiskevedeltä. Varastoi levyt viileään, kuivaan ja vakiolämpöiseen tilaan. Älä säilytä kosteassa tilassa. Lado samankokoiset levyt päällekkäin, älä lado erikokoisia levyjä samaan pinoon. Mikäli levyn pintaan on kondensoitunut kosteutta, niin kuivaa pinta välittömästi näin estät pinnan värimuutoksen ja hapettumisen.

TYÖSTÄMINEN

Levyn leikkaus

Pöytäsiirkelin terän on oltava riittävän tiheähampainen, pyörimisnopeus 2000-4000 r/min. Suositeltavaa on käyttää kovapalaterää. Sahaa levyä käyttöön tuleva puoli ylöspäin. Ennen sahausta puhdista työpöytä (tai alusta) sekä Alucobest –levy molemmin puolin. Poista sahauksen jälkeen leikkausjätteet huolellisesti levyn pinnoilta.

Työstöt ja poraukset

Työstöt voidaan tehdä normaaleilla perustyökaluilla (esim. sähköastian reikäporalla). Pieniä reikiä porattaessa suositellaan käytettäväksi metalliterää. Reikien työstövälys noin 0,1 mm.

Kanttaus

Sopiva kanttauksen R on 2-3 mm. Jos yritetään tehdä pienempi R voi levyn pinta murtua. Kanttauksessa levy voi venyä 0,5-1,0 mm riippuen tehtävän kulmanterävyydestä. Levyn taakse jyrsitään taivutusta helpottava V-ura (kaltevuuskulma max 110 astetta). Näkyvän pinnan puolelle jätetään polyeteeniä ehjäksi 0,3-0,4 mm.

Taivutus

Varmista ennen levyn taivuttamisen aloittamista, että levyn reunoista on jäysteet poistettu, muutoin ne häiritsevät taivutusta. Myös rullat tulee olla huolellisesti puhdistetut. Minimi R on 15 kertaa levyn vahvuus (4 mm levyllä minimi R on 60 mm).

Asennus

Varmista ennen tuotteen käsittelyä, että sahauksesta tai työstöistä ei ole jäänyt leikkuujätettä levyn pinnalle. Levy voidaan asentaa käyttökohteesta riippuen joko liimaamalla Parabond Construction –asennusliimalla, ruuvaamalla kiinnitysruuveilla, niitaamalla tai kannatinlistoilla. Keittiön välitilan taustalevyssä on huomioitava mahdollinen uunin höyryjen poistoaukko. Poistoaukon höyry on suunnattava pois päin taustalevyn pinnasta. HUOM! Varmista, että asennat levyt oikeinpäin. Poista kaksipuolisissa levyissä suojakalvo myös.

Puhdistus

Puhdista tahrat kevyesti puhtaalla vedellä ja pehmeällä sienellä hieroen. Jos tahra ei lähde pelkällä vedellä, käytä mietoa yleispuhdistusainetta veteen sekoitettuna. Huuhtelee pinta puhtaalla vedellä ja kuivaa ikkunalastalla.

