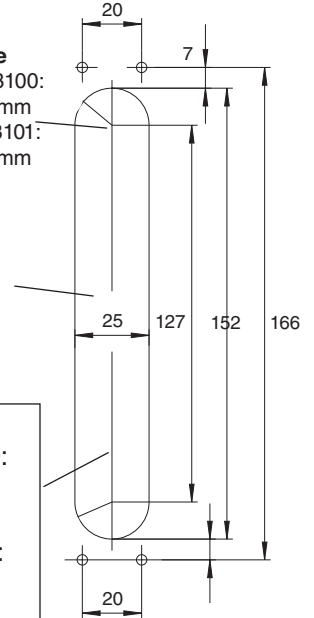


1. Koneista oveen porauskaavion mukaiset aukot.
2. Aseta pikasalpa paikalleen ja kiinnitä se oveen 4.2x25 -ruuveilla.
3. Työnnä ylä- ja alatanko paikoilleen ja käännä niitä 90 astetta, jolloin tangot lukittuvat.
4. Kiinnitä ylä- ja alaohjauslevyt paikoilleen 4.2x25 -ruuveilla.
5. Katkaise ylä- ja alatanko määrämittaan kahvan ollessa aukiasennossa.
6. Tee tankojen päihin pienet hakuviisteet.
7. Merkitse vastalevyn paikka siten, että vahvempi reuna tulee avautumissuuntaan.
8. Koneista karmiin porauskaavion mukaiset aukot.
9. Kiinnitä vastalevyt paikoilleen 4.2x25 -ruuveilla.

Oven pinnan aukko:  
Hole on the door surface:

**Depth of the hole**  
Quick bolt 3000, 3100:  
a minimum of 31 mm  
Quick bolt 3001, 3101:  
a minimum of 46 mm

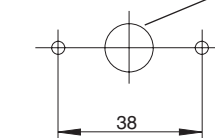


**Poraukset, ylä- ja alakarmi**  
Drillings, upper and lower frame

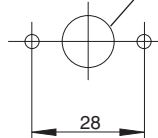
**Poraukset, ovi, ylä- ja alapuoli**  
Drillings, door, upper and lower edge

13 mm, syvyys 20 mm

13 mm läpi



13 mm, depth 20 mm

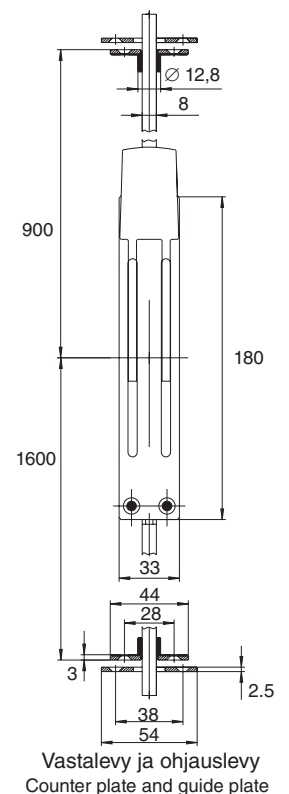
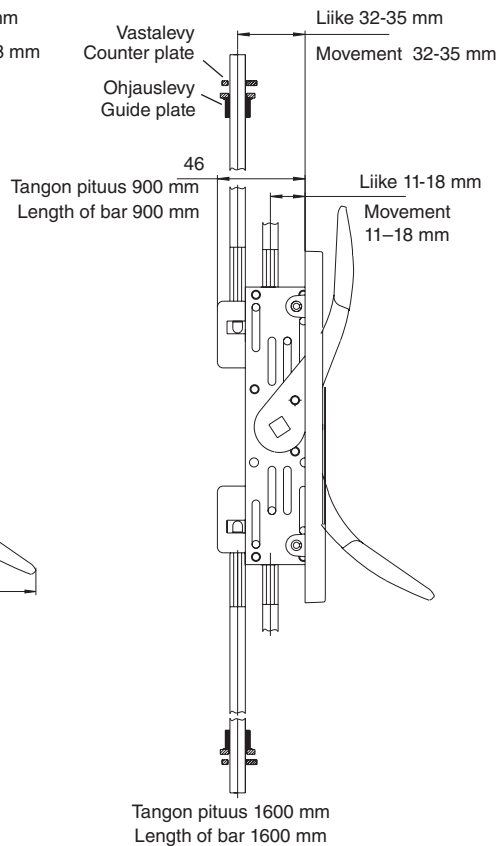
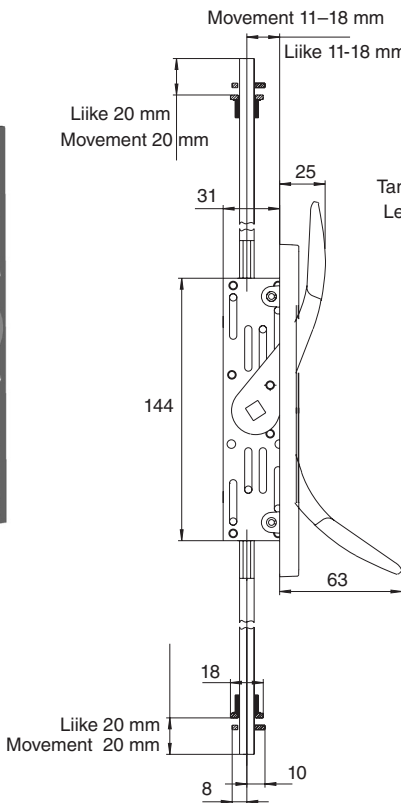
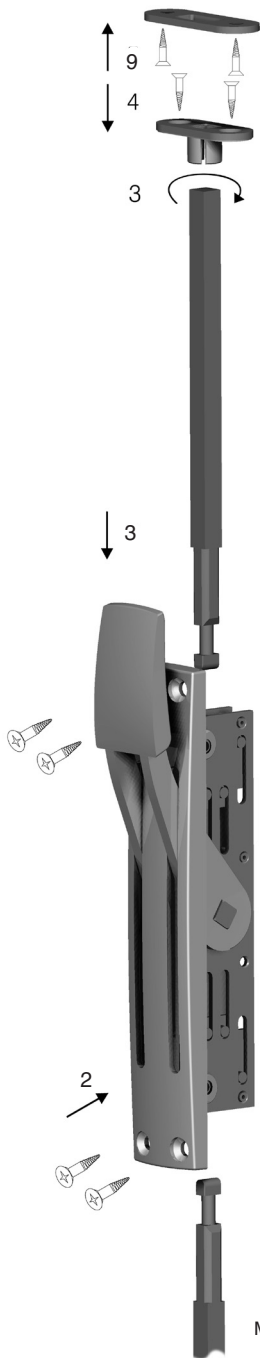


13 mm through

**Aukon syvyys**  
pikasalpa 3000, 3100:  
minimi 31 mm  
pikasalpa 3001, 3101:  
minimi 46 mm

**Pikasalpa 3000, 3100 Rst**  
Quick bolt 3000, 3100 St

**Pikasalpa 3001, 3101 Rst**  
Quick bolt 3001, 3101 St



---

Fitting Instructions for Quick Bolt 3000, 3001, 3100 St and 3101 St

1. Machine holes in the door in accordance with the drilling pattern.
  2. Position the quick bolt and attach it to the door using 4.2x25 screws.
  3. Push the upper and lower bars into place and turn 90 degrees to lock them.
  4. Attach the upper and lower guide plates using 4.2x25 screws.
  5. Cut the upper and lower bars to the desired length with the handle in the open position.
  6. Slightly bevel the ends of the bars.
  7. Mark the location of the counter plates, with the thicker end in the direction of opening.
  8. Machine holes in the door frame in accordance with the drilling pattern.
  9. Attach the counter plates using 4.2x25 screws.
-