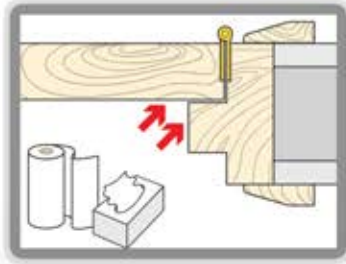
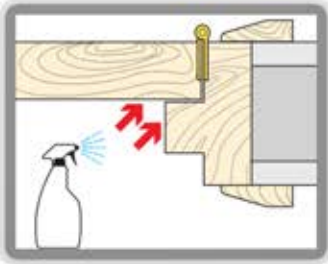
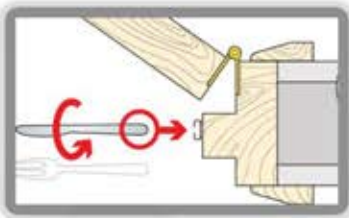
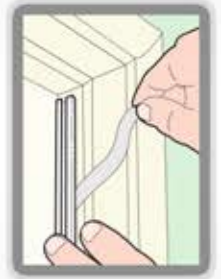
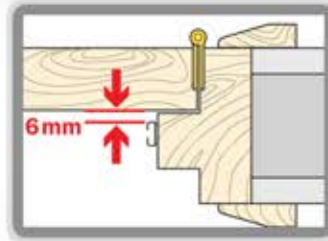


ASENNUSOHJE RAHE SORMISUOJALLE



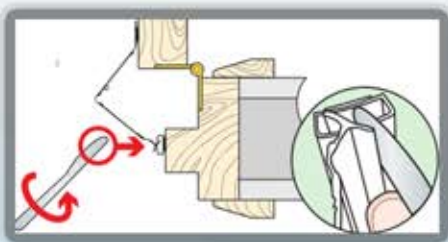
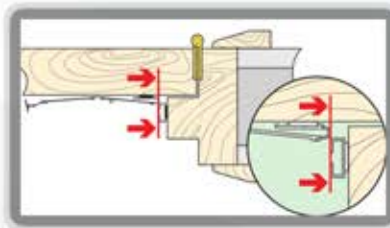
1. Puhdista ja kuivaa sekä karmin että oven pinnat saranasivulta

2. Kiinnitä kourulista karmin (huom. etäisyys ovilehdestä)



3. Avaa kourulistan kourua pyöreäreunaisen työkalun avulla

4. Kiinnitä sormisuojaalista oven pintaan (kts. kuva)



5. Asenna sormisuojaalistan vapaa T-reuna kourulistan sisään, tarvittaessa käytä pyöreäreunaista työkalua